

## PRECIOS INTERNACIONALES

---

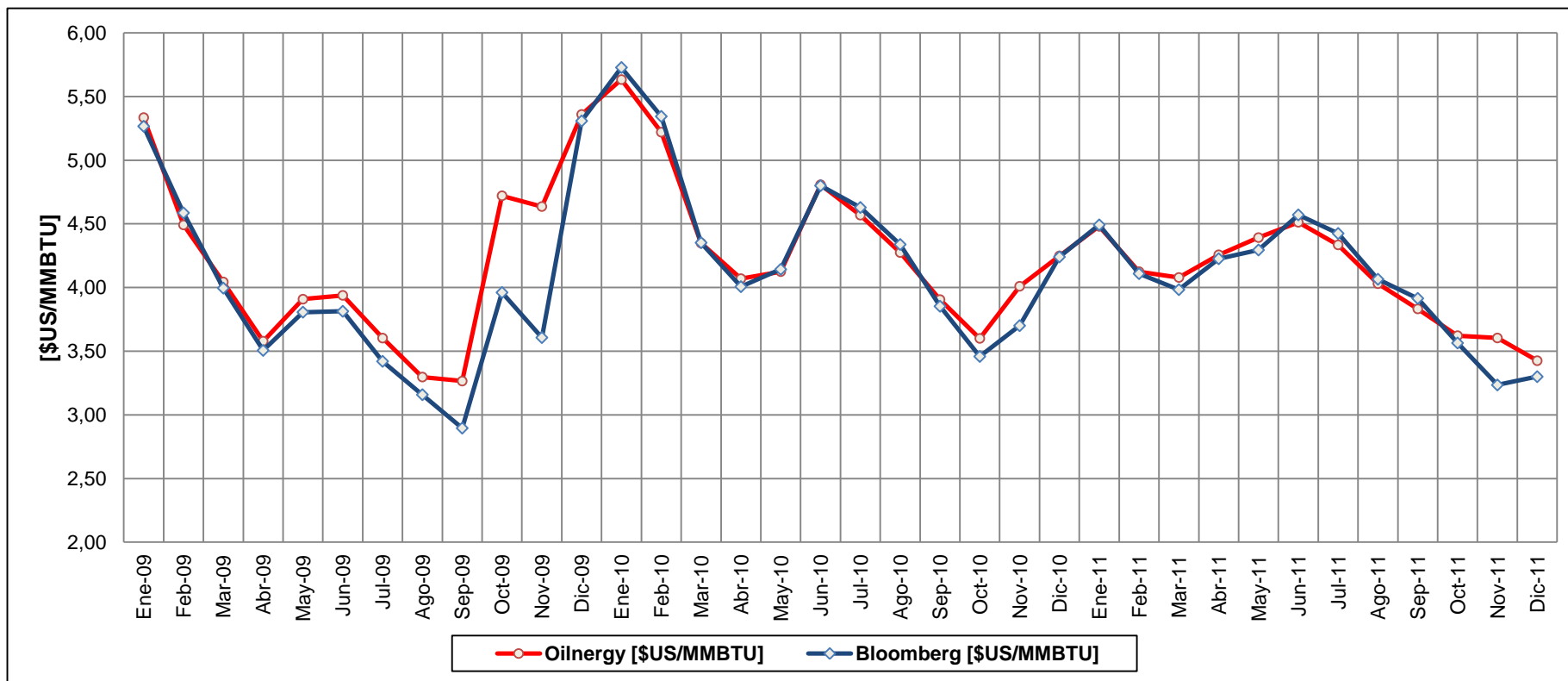
La fuente de información utilizada en los Cuadros N° 18, 19 y 20 son los datos publicados por BLOOMBERG y OILNERGY.

El Cuadro N° 18 muestra el promedio mensual de la cotización diaria de los precios HENRY HUB SPOT y NYMEX HENRY HUB NATURAL GAS PRICE en \$us/MMBTU, publicados por el BLOOMBERG y OILNERGY respectivamente.

El Cuadro N° 19 muestra el promedio mensual de la cotización diaria de los precios WTI CUSHING SPOT y WTI CRUDE OIL POSTED PRICE en \$us/BBL, publicados por el BLOOMBERG y OILNERGY respectivamente.

El Cuadro N° 20 muestra el promedio mensual de la cotización diaria de los precios WTI CUSHING SPOT y HENRY HUB SPOT en \$us/MMBTU y \$us/BBL respectivamente, publicados por el BLOOMBERG.

**Cuadro N° 18 : PRECIOS  
HENRY HUB PROMEDIO MENSUAL (\$US/MMBTU)  
ENERO/2009 - DICIEMBRE/2011**

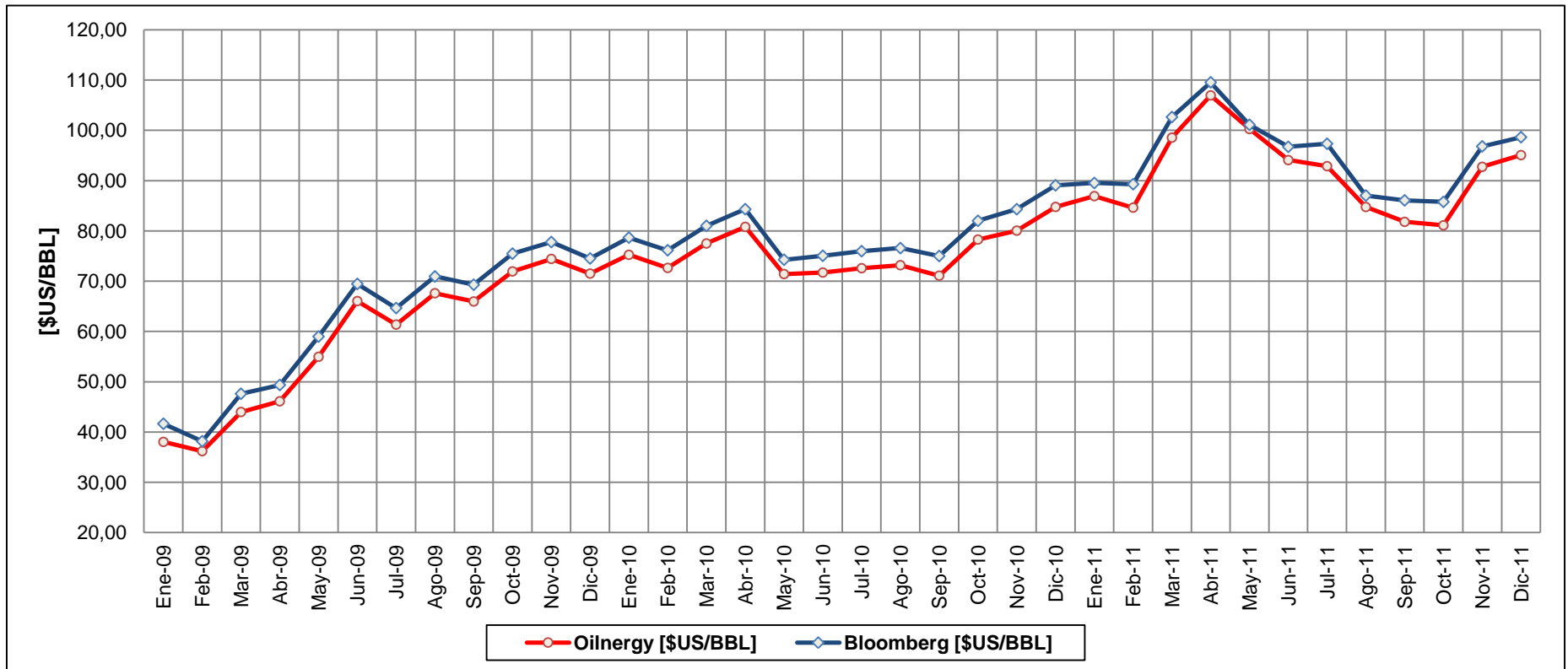


2009	ENE	FEB	MAR	ABR	MAY	JUN	JUL	AGO	SEP	OCT	NOV	DIC
Oilnergy [\$US/MMBTU]	5,33	4,49	4,04	3,58	3,91	3,94	3,60	3,30	3,27	4,72	4,64	5,36
Bloomberg [\$US/MMBTU]	5,27	4,59	4,00	3,51	3,81	3,81	3,42	3,16	2,90	3,96	3,61	5,31

2010	ENE	FEB	MAR	ABR	MAY	JUN	JUL	AGO	SEP	OCT	NOV	DIC
Oilnergy [\$US/MMBTU]	5,63	5,22	4,35	4,07	4,12	4,81	4,57	4,27	3,91	3,60	4,01	4,25
Bloomberg [\$US/MMBTU]	5,73	5,34	4,35	4,01	4,14	4,80	4,63	4,34	3,85	3,46	3,70	4,24

2011	ENE	FEB	MAR	ABR	MAY	JUN	JUL	AGO	SEP	OCT	NOV	DIC
Oilnergy [\$US/MMBTU]	4,48	4,12	4,08	4,26	4,39	4,51	4,34	4,03	3,83	3,62	3,60	3,43
Bloomberg [\$US/MMBTU]	4,49	4,11	3,98	4,23	4,29	4,57	4,42	4,07	3,91	3,56	3,23	3,30

**Cuadro N° 19 : PRECIOS  
WTI PROMEDIO MENSUAL (\$US/BBL)  
ENERO/2009 - DICIEMBRE/2011**

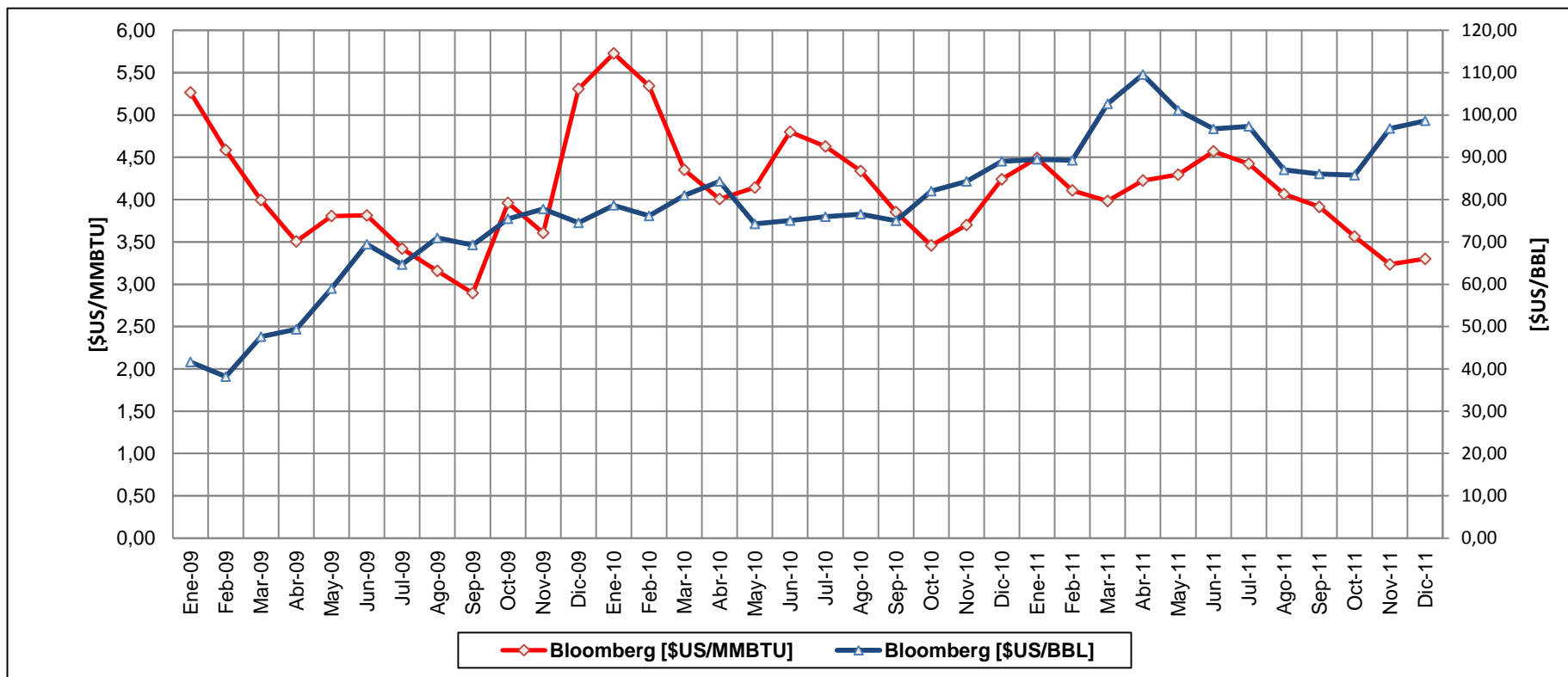


<b>2009</b>	<b>ENE</b>	<b>FEB</b>	<b>MAR</b>	<b>ABR</b>	<b>MAY</b>	<b>JUN</b>	<b>JUL</b>	<b>AGO</b>	<b>SEP</b>	<b>OCT</b>	<b>NOV</b>	<b>DIC</b>
Oilnergy [\$US/BBL]	38,03	36,19	43,98	46,11	54,96	66,04	61,37	67,61	65,96	71,95	74,43	71,50
Bloomberg [\$US/BBL]	41,64	38,16	47,61	49,35	58,98	69,45	64,66	70,94	69,29	75,48	77,79	74,51

<b>2010</b>	<b>ENE</b>	<b>FEB</b>	<b>MAR</b>	<b>ABR</b>	<b>MAY</b>	<b>JUN</b>	<b>JUL</b>	<b>AGO</b>	<b>SEP</b>	<b>OCT</b>	<b>NOV</b>	<b>DIC</b>
Oilnergy [\$US/BBL]	75,24	72,64	77,50	80,80	71,42	71,72	72,59	73,18	71,09	78,29	80,05	84,77
Bloomberg [\$US/BBL]	78,67	76,15	81,01	84,31	74,27	75,06	75,97	76,58	75,00	82,01	84,32	89,07

<b>2011</b>	<b>ENE</b>	<b>FEB</b>	<b>MAR</b>	<b>ABR</b>	<b>MAY</b>	<b>JUN</b>	<b>JUL</b>	<b>AGO</b>	<b>SEP</b>	<b>OCT</b>	<b>NOV</b>	<b>DIC</b>
Oilnergy [\$US/BBL]	86,92	84,63	98,55	106,95	100,26	94,09	92,88	84,75	81,80	81,11	92,75	95,08
Bloomberg [\$US/BBL]	89,53	89,29	102,65	109,55	101,10	96,73	97,33	87,03	86,07	85,77	96,81	98,64

**Cuadro Nº 20 : PRECIOS**  
**PRECIOS BLOOMBERG DE HENRY HUB (\$US/BTU) Y WTI (\$US/BBL)**  
**ENERO/2009 - DICIEMBRE/2011**



<b>2009</b>	<b>ENE</b>	<b>FEB</b>	<b>MAR</b>	<b>ABR</b>	<b>MAY</b>	<b>JUN</b>	<b>JUL</b>	<b>AGO</b>	<b>SEP</b>	<b>OCT</b>	<b>NOV</b>	<b>DIC</b>
Bloomberg [\$US/MMBTU]	5,27	4,59	4,00	3,51	3,81	3,81	3,42	3,16	2,90	3,96	3,61	5,31
Bloomberg [\$US/BBL]	41,64	38,16	47,61	49,35	58,98	69,45	64,66	70,94	69,29	75,48	77,79	74,51

<b>2010</b>	<b>ENE</b>	<b>FEB</b>	<b>MAR</b>	<b>ABR</b>	<b>MAY</b>	<b>JUN</b>	<b>JUL</b>	<b>AGO</b>	<b>SEP</b>	<b>OCT</b>	<b>NOV</b>	<b>DIC</b>
Bloomberg [\$US/MMBTU]	5,73	5,34	4,35	4,01	4,14	4,80	4,63	4,34	3,85	3,46	3,70	4,24
Bloomberg [\$US/BBL]	78,67	76,15	81,01	84,31	74,27	75,06	75,97	76,58	75,00	82,01	84,32	89,07

<b>2011</b>	<b>ENE</b>	<b>FEB</b>	<b>MAR</b>	<b>ABR</b>	<b>MAY</b>	<b>JUN</b>	<b>JUL</b>	<b>AGO</b>	<b>SEP</b>	<b>OCT</b>	<b>NOV</b>	<b>DIC</b>
Bloomberg [\$US/MMBTU]	4,49	4,11	3,98	4,23	4,29	4,57	4,42	4,07	3,91	3,56	3,23	3,30
Bloomberg [\$US/BBL]	89,53	89,29	102,65	109,55	101,10	96,73	97,33	87,03	86,07	85,77	96,81	98,64