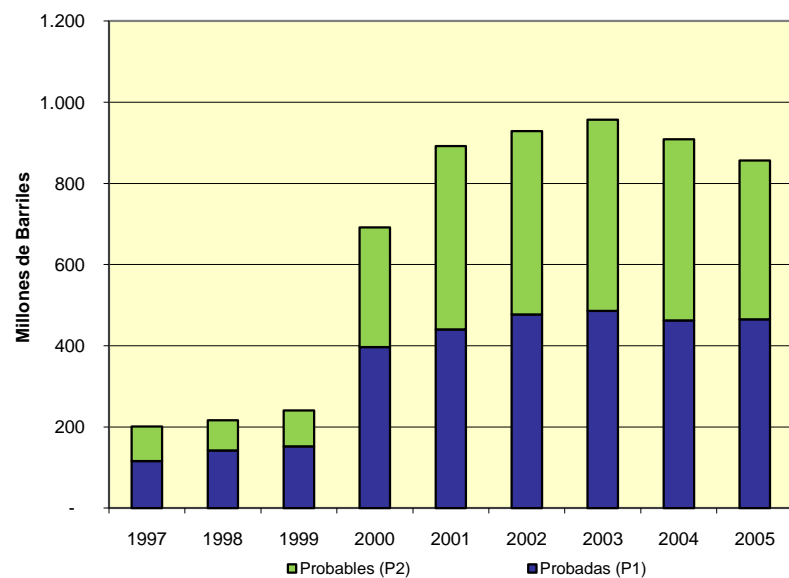
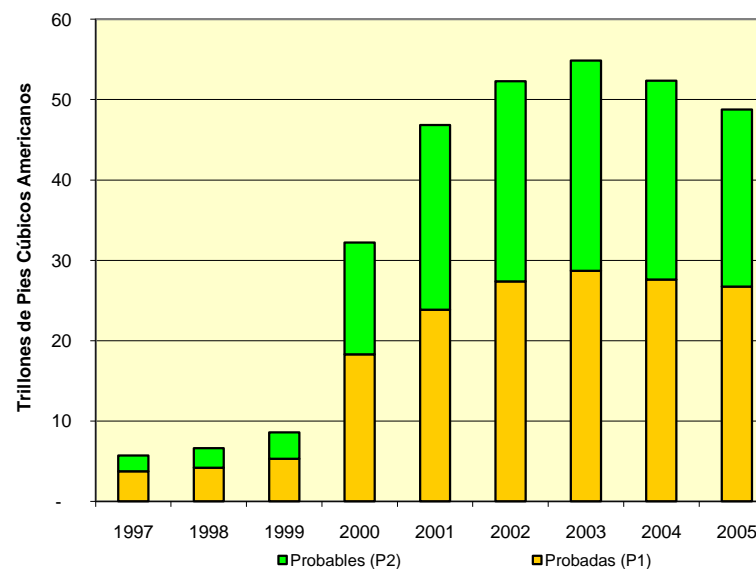


**Reservas de Hidrocarburos.** - Como resultado de las labores de exploración desarrolladas por las compañías petroleras, las reservas nacionales probadas y probables de hidrocarburos certificadas por una consultora internacional independiente, han experimentado al 1º de enero de los últimos años el siguiente comportamiento:

**Reservas de Petróleo/Condensado**



**Reservas de Gas Natural**



Pet/Cond (MMBbl)	1997	1998	1999	2000	2001	2002	2003	2004	2005
Probadas (P1)	116,1	141,9	151,9	396,5	440,5	477,0	486,1	462,3	465,2
Probables (P2)	84,8	74,8	88,6	295,5	451,5	452,1	470,8	446,5	391,4
<b>P1 + P2</b>	<b>200,9</b>	<b>216,7</b>	<b>240,5</b>	<b>692,0</b>	<b>892,0</b>	<b>929,1</b>	<b>956,9</b>	<b>908,7</b>	<b>856,6</b>

Gas Natural (TCF)	1997	1998	1999	2000	2001	2002	2003	2004	2005
Probadas (P1)	3,75	4,16	5,28	18,31	23,84	27,36	28,69	27,62	26,74
Probables (P2)	1,94	2,46	3,30	13,90	22,99	24,93	26,17	24,73	22,02
<b>P1 + P2</b>	<b>5,69</b>	<b>6,62</b>	<b>8,58</b>	<b>32,21</b>	<b>46,83</b>	<b>52,29</b>	<b>54,86</b>	<b>52,35</b>	<b>48,76</b>

**Nota.-** Las Reservas Nacionales de Hidrocarburos al 31 de diciembre de 2009, están en proceso de Cuantificación y Certificación a cargo de Ryder Scott Company Petroleum Consultants.